

An abstract painting featuring a woman's face and arm on the left side. The woman has her eyes closed and a slight smile, with her hand raised near her head. The background is a vibrant mix of orange, red, and white, with visible brushstrokes and a textured surface. The overall style is expressive and modern.

Марина Федорова

# ПАРАЛЛЕЛЬ

Москва 2015





«Параллель» - третья персональная выставка Марины Федоровой, организованная Арт-галереей «К35». Художница, получившая академическое образование, в своих работах часто переосмысливает образы и штампы современной культуры. При этом героями ее полотен становятся наделенные искренностью и глубиной наши современники в актуальной действительности, которой художница привила хороший вкус старого американского кино.

В рамках проекта «Параллель» Марина Федорова продолжает развивать тему взаимоотношений двух героев, однако на этот раз в центре внимания оказывается загадочная и непредсказуемая Женщина-интроверт. Героиня Марины Федоровой существует в двух параллельных реальностях – той, что ее окружает, и той, что рождает ее сны, фантазии, переживания. При этом мир Женщины ограничен рамками ее квартиры, где каждый предмет наполнен смыслом и несет определенную символическую нагрузку. Как и в кинематографе, декорации, запечатленные на полотнах, вполне реальны: все работы, представленные на выставке «Параллель», написаны в квартире, где художница в этот период жила сама.

Марина Федорова вновь возвращается к своим знаковым цветам – красному, черному и белому, которые так ярко, точно, и, в то же время, изящно перекликаются с внутренним миром героини. Красные портьеры, черный кофе, белая постель. Несмотря на кажущуюся узнаваемость и архетипичность этих образов, они по-прежнему притягательны и волнующи.

Все-таки кто Она – загадочная незнакомка, чей образ плавно переходит от полотна к полотну, трансформируясь и преображаясь? С одной стороны, образ Женщины отсылает нас к утонченным героиням картин Дэвида Линча, пронизанных эстетикой Голливуда, а с другой – к реальным женщинам, их состояниям и эмоциям, которые они испытывают.

Только на нескольких картинах Мужчина и Женщина изображены вместе. Однако мы так и не узнаем, реален ли этот мужской образ: зритель лишь угадает его присутствие по реакции героини. Останется ли он рядом? Пересекутся ли их миры? Нужен ли он ей? Ответов на эти вопросы художница не дает, а часто ли мы находим их в жизни?..





**Pair, 2014**  
Холст, масло  
70 x 140 см



**Morning, 2015**  
Холст, масло  
85 x 150 см





**Glance, 2014**  
Холст, масло  
100 x 70 см



**Breakfast, 2014**  
Холст, масло  
120 x 100 см





**At Home, 2015**  
Холст, масло  
50 x 100 см



**Coffee, 2015**  
Холст, масло  
50 x 50 см





**Lunch Time, 2015**  
Холст, масло  
90 x 150 см



**White, 2015**  
Холст, масло  
50 x 50 см





**Loneliness, 2014**  
Холст, масло  
95 x 150 см

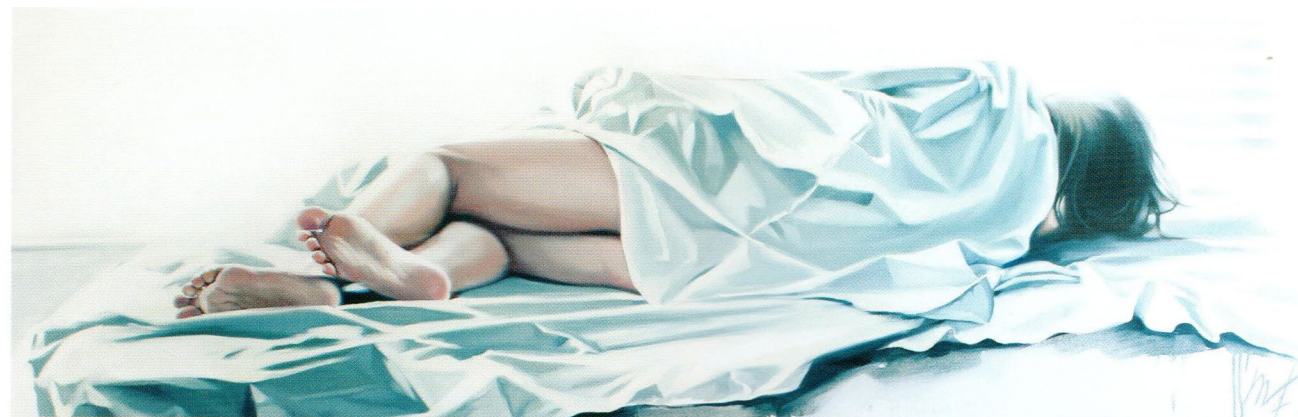


**Before, 2015**  
Холст, масло  
100 x 120 см





**After, 2014**  
Холст, масло  
95 x 150 см



**Woman, 2015**  
Холст, масло  
50 x 150 см

**Man, 2015**  
Холст, масло  
70 x 150 см





**Curtain, 2015**  
Холст, масло  
100 x 120 см





**Bed, 2014**  
Холст, масло  
80 x 150 см



**Dream, 2015**  
Холст, масло  
110 x 150 см

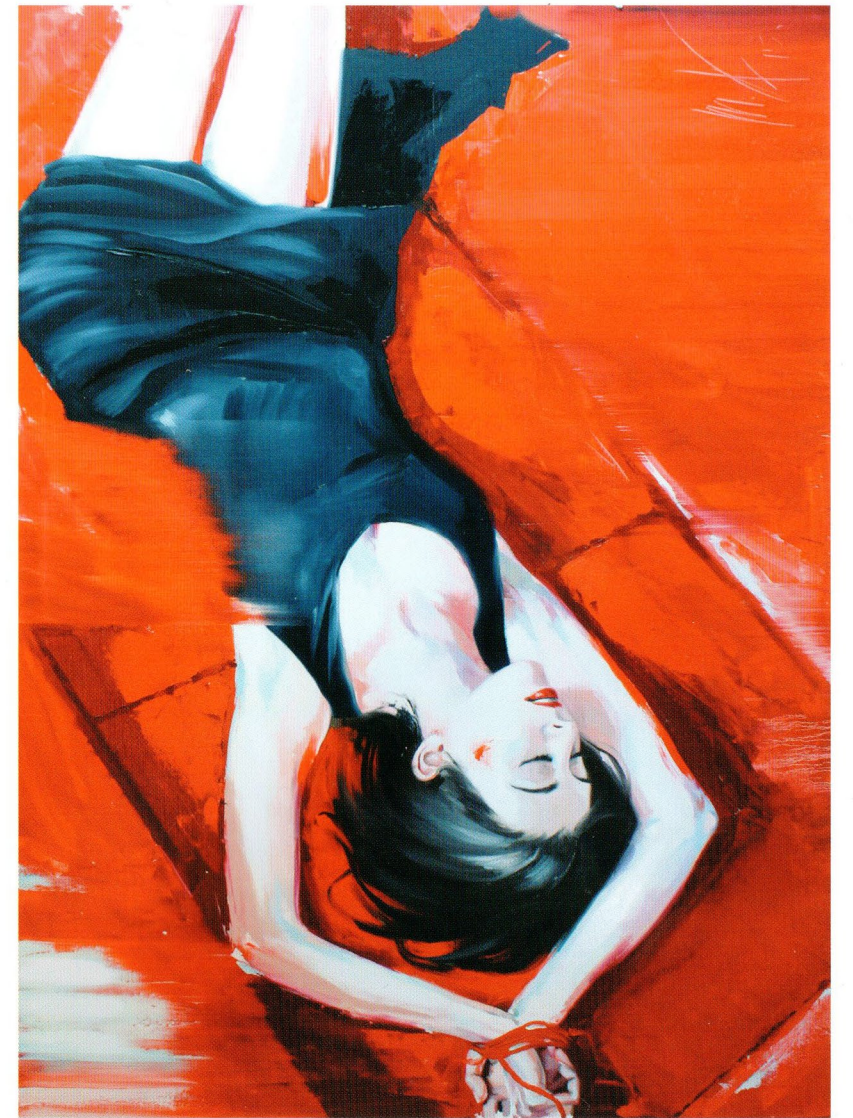








**Cake, 2015**  
Холст, масло  
40 x 60 см



**On the Sofa, 2015**  
Холст, масло  
140 x 100 см





**Red, 2015**  
Холст, масло  
50 x 50 см



**Bounded, 2015**  
Холст, масло  
95 x 105 см





**Red Rope, 2014**  
Холст, масло  
85 x 65 см



**Parallel, 2015**  
Холст, масло  
100 x 120 см





**Cherries, 2015**

Холст, масло  
110 x 150 см